

"Dorado" i full fart på Vättern. Det lätt drivna skrovet toppar ca 27 knop med två Honda 50 hkr.

Rival-båtar tog ett djärvt grepp när de introducerade en "halv" walk-around på den svenska marknaden. Praktiskt, eller bara effektsökeri? Efter en säsong med "Dorado" har Fj:s annonschef Håkan Otterberg svaret klart:
– En kanonbåt – mycket praktisk och trevlig att fiska från!

Nytänkande som slog

Det amerikanska walk-around-konceptet börjar bli allt mera populärt, också bland svenska småbåtsfiskare. Det nedsänkta gångbordet runt kabinen gör det enkelt att ta sig i och ur båten och medger att man säkert tar sig från för till akter, t ex vid ankring, för att fajta fisk eller för att lägga till.

Men walk-around-modellerna har nackdelar också. Framförallt stjälar det utrymme från kabinen. När Rival introducerade sin 606 med gångbord bara på ena sidan kabinen var det ett djärvt grepp, ett nytänkande som har gått hem.

– Jag kan inte se några direkta nackdelar. Möjligen kan någon ha synpunkter på det estetiska, säger Håkan Otterberg. Lösningen ger mycket bra plats i kabinen, där två personer kan övernatta utan att trängas. Det blir också ett skapligt utrymme på akterdäck och det känns säkert att gå fram till fören, även i lite grövre sjö.

Håkans båt, som presenterades på Båtmässan i Göteborg, är toppriggad för sportfiske under krävande förhållanden. I aktern sitter två Honda 50 hkr. Håkan gillar dubbelmontaget. Det ger extra säkerhet och båten får bättre sjöegenskaper. Genom att tilla motorerna lite olika kan man kompensera för sidosjö och strömmar, så att båten inte lutar i sidled när man kör.

"Dorado" är helt utrustad med Raytheon-elektronik, levererad av Navship Sweden. Tre 7-tums skärmar, varav två i färg, visar informationen från de olika instrumenten. Radarn, en RL 72, är hopkopplad med sjökortsplotter (530 färg) och ekolod/dGPS (L 760 färg) via Seatack och en High Speed Bus-kabel vilket gör att man kan dela skärmarna och exempelvis få upp informationen från radarn på ena halvan av plotterskärmen. Det är en helt enastående upplevelse att i mörker eller

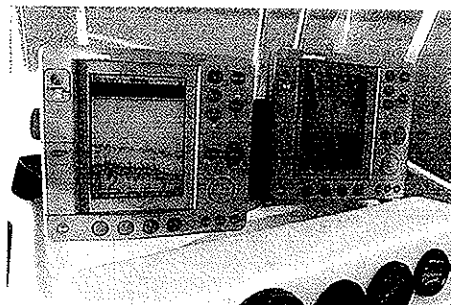
dimma ta sig fram mellan skären med sjökortsbilden på ena skärmhalvan och motsvarande radarbild på andra.

Ett repeterinstrument är kopplat till ekolodet för digital visning av djupet på ett litet instrument mellan riggarna i aktern.

Autopiloten är en Raypilot 65 med linjär roderlägesgivare som styr båten via en hydraulstyrning från Sleipner. Bogpropellern från Sleipner har den dubbla funktionen

att underlätta tilläggning och att knäcka alla avundsjuka kompisar.

Rival 606 levereras av Skölds Plast i Kungshamn och kostar i grundutförande 139 500 kr. Då ingår bl a rostfria räcken, fast tank, pollare, vindruta med rostfri bäge, lanternor, elpanel och brandsläckare.



De nya färgskärmarna från Raytheon ger en mycket tydlig och lättläst bild, även i direkt solljus.

